

Szukasz
dobrej
szkoły?



Publiczna Szkoła Podstawowa Nr 14 Integracyjna im. Jana Pawła II w Radomiu

W szkole prowadzimy zajęcia specjalistyczne:

- treningi EEG Biofeedback
- terapię metodą Tomatisa
- terapię logopedyczną
- zajęcia integracji sensorycznej
- zajęcia korekcyjno - kompensacyjne
- zajęcia dydaktyczno - wyrównawcze
- zajęcia rewalidacyjne
- rehabilitację



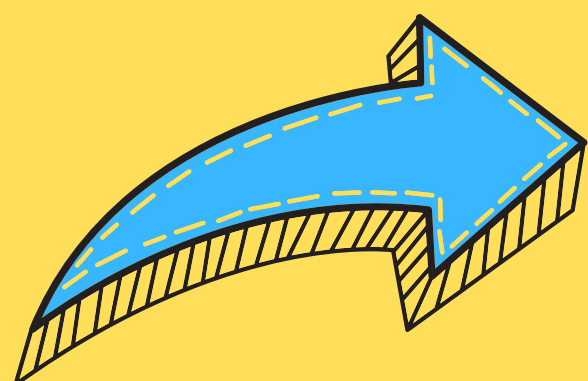
Nasi uczniowie mają możliwość rozwijania swoich zainteresowań i talentów, uczestnicząc w:

- projektach ogólnopolskich i międzynarodowych
- dodatkowych zajęciach sportowych, artystycznych i przedmiotowych
- życiu lokalnej społeczności



REKRUTACJA

- **oddziały przedszkolne:** 15 - 25 marca do godz. 12.00
- **klasy pierwsze:** 8 marca - 1 kwietnia do godz. 15.00



Zapisy poprzez stronę:
www.oswiatawradomiu.pl
zakładka **Nabory**

Nasz adres:

Publiczna Szkoła Podstawowa Nr 14 Integracyjna
im. Jana Pawła II

ul. Wierzbicka 81/83, 26-600 Radom

tel. 48 363 22 15

email: sekretariat@psp14.radom.pl

www.psp14.radom.pl

Czekamy na Ciebie!

