
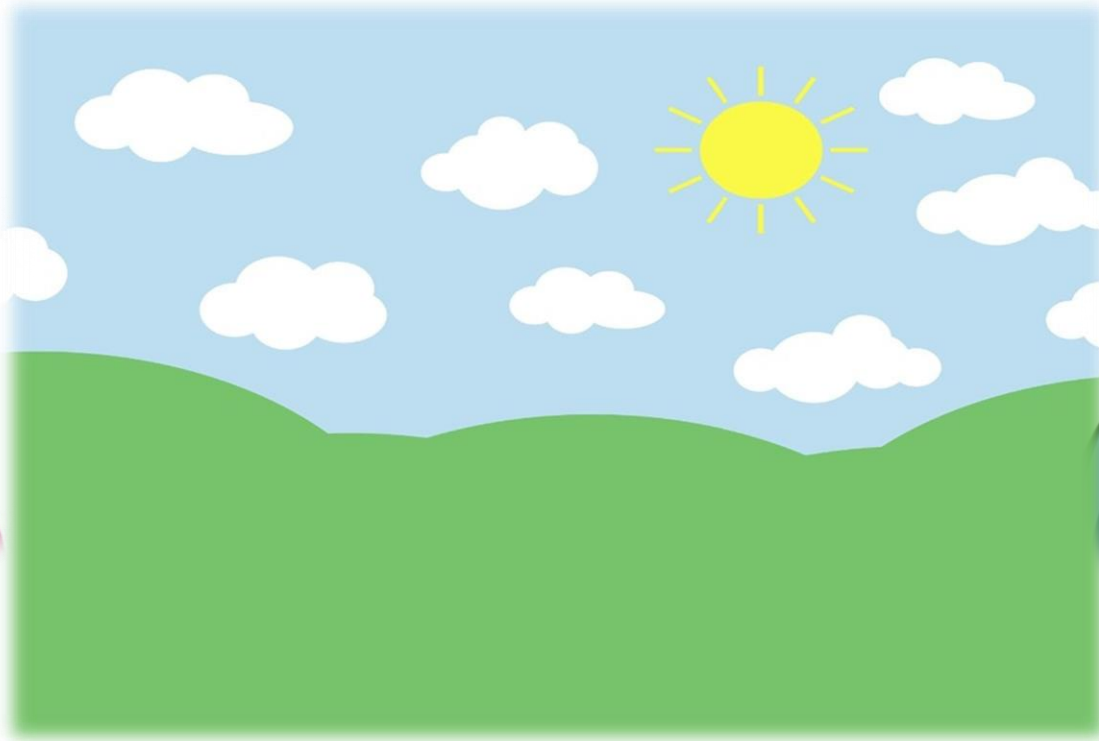


Królowna Śmieszka i Ekoludki.



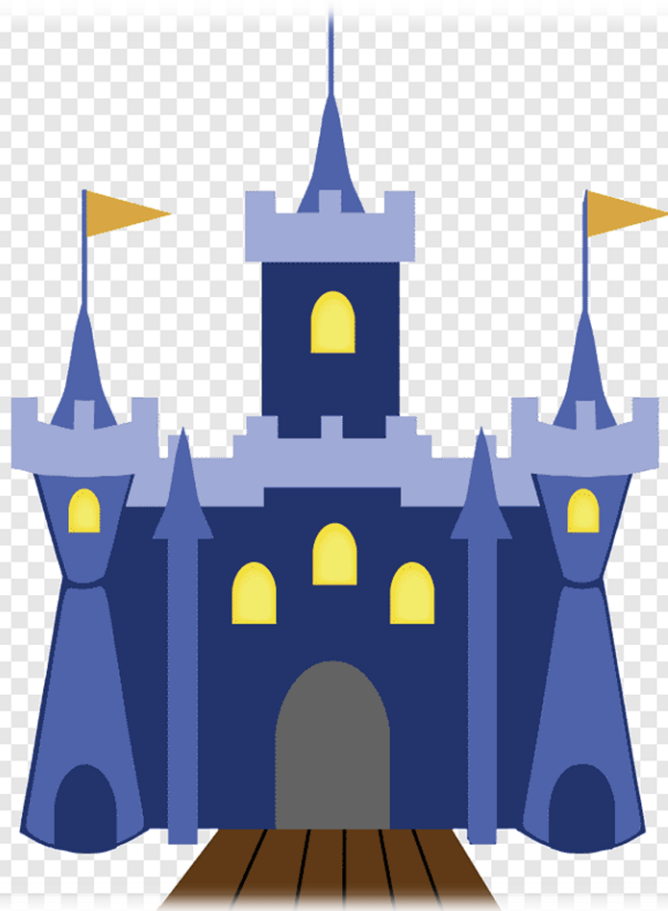
A vibrant, cartoon-style illustration of a forest landscape. In the foreground, there are several large, colorful flowers in shades of pink, purple, and yellow, growing from a patch of green grass. The middle ground features rolling green hills and a dense forest of dark green trees. The sky is a clear, light blue, with three fluffy, blue, smiling clouds. The scene is framed by the thick, brown trunks and lush green foliage of large trees on either side. The overall atmosphere is bright and cheerful.

Za lasem, za górą, za rzeką, za
chmurą był cudowny kraj. Lasy rosły
w nim zielone, a w nich zwierząt bez
liku: zajęcy, saren i dzików.



W kraju tym wielki zamek stał. Stary
król mądrą córkę miał. Od wielu lat
wdowcem był i dla swojej córki tylko
żył.





W największej wieży mieszkam, a
moje imię to Śmieszka. Kocham lasy i
łaki i kwiatów świeże paki.



Córeczko moja najmiłsza! Na wieść
bądź gotowa! Jutro przybywa królowa.
Długo już żyłem sam, niechaj więc
żonę mam!

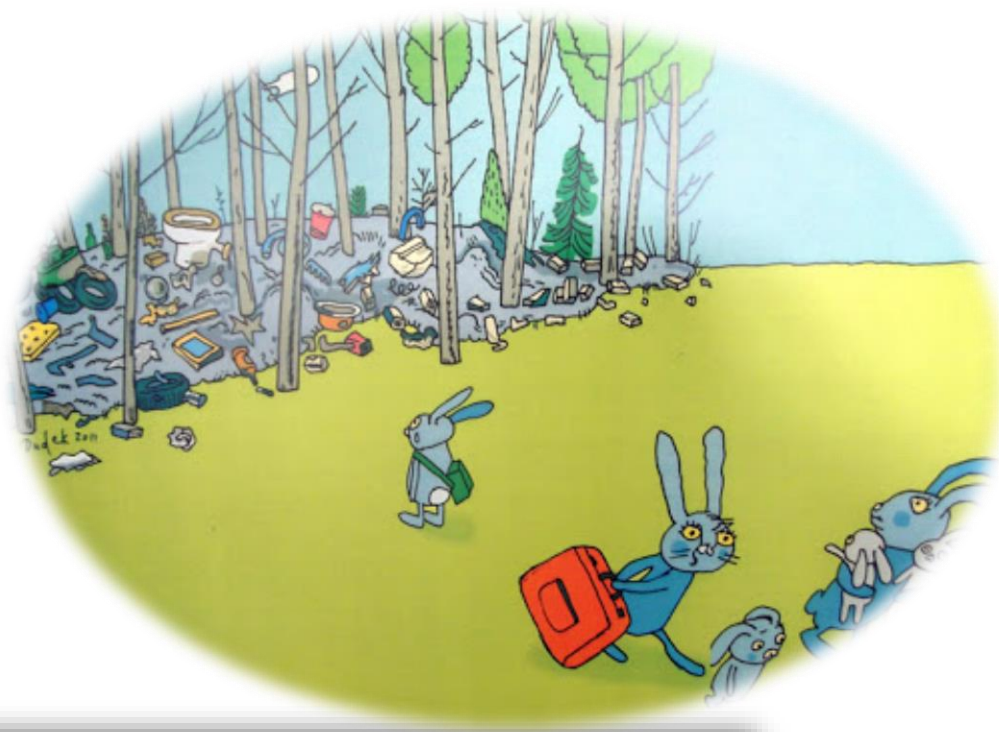


To wieść zupełnie nowa, że ma
przybyć królowa! Będę miała macochę
i nie cieszę się ani trochę!



Nazajutrz przyjeżdża królowa: zła,
dumna i surowa. Kraj jej się nie
podoba i urządza go od nowa. Wkrótce
z różnych stron kraju nadchodzą
wieści złe. Królowa nikogo nie słucha i
rządzi jak chce! Zewsząd drwale
przybywają, w lasach drzewa
wycinają.





Na trawnikach odpadki tam gdzie
kiedyś rosły kwiatki. Tam gdzie kiedyś
dzieci się bawiły - teraz leżą góry
śmieci!



Królowno mam dla Ciebie wieść
okropną i straszliwą. Wielki potwór
gnał po niebie i wszedł przez okno.
Zadomowił się na dobre i nad krajem
zapadł zmrok. Potwór jest paskudny i
nazywa się smog.

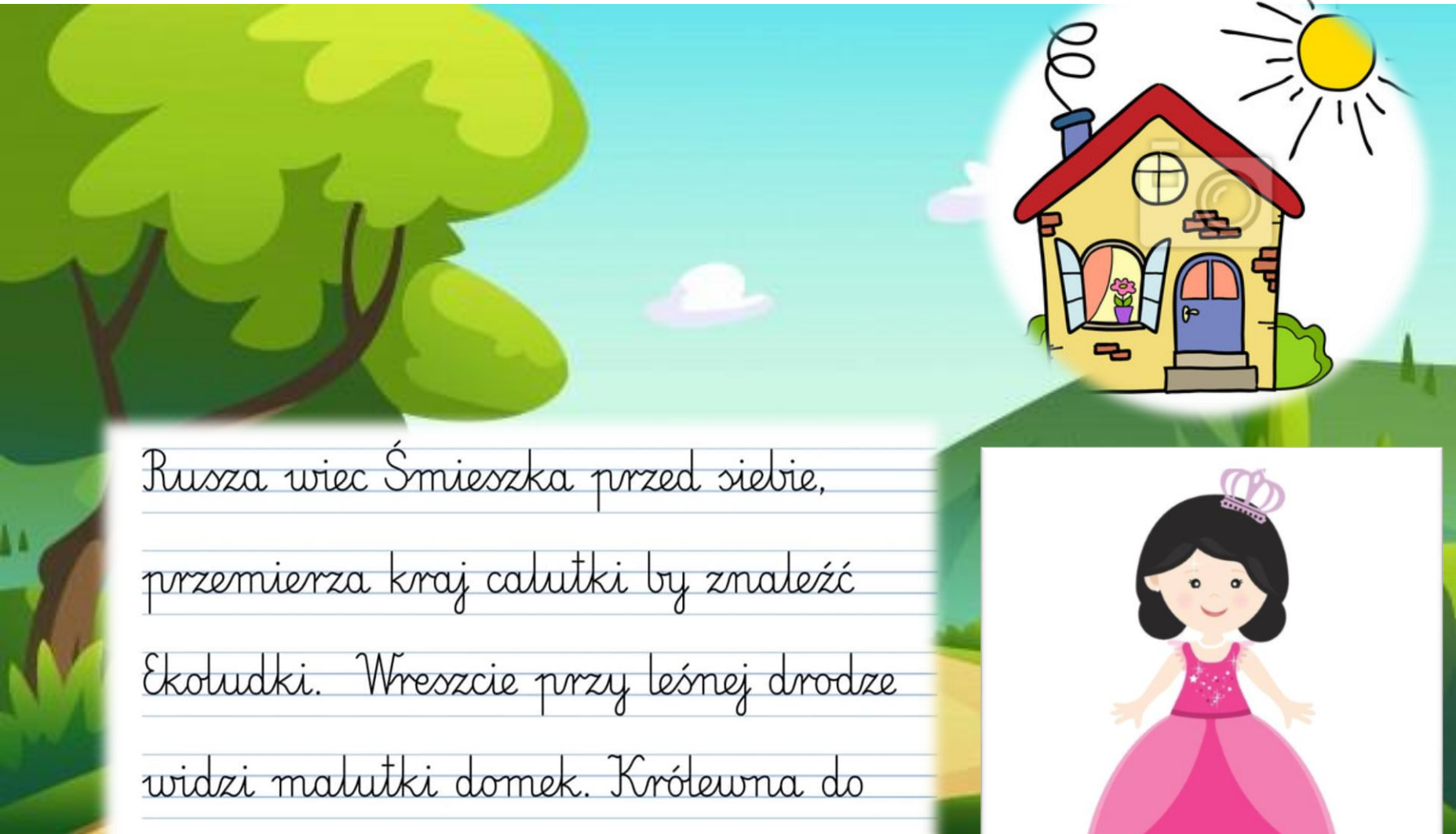


Kraj mój bogaty i piękny - teraz stał się wstrętny. Mój ojciec zaślepiony we wszystkim słucha żony. Myślę we dnie i w nocy, gdzie mam szukać pomocy? Jak mam odzyskać skarb więcej od złota wart? Czyste lasy, powietrze i wodę, niczym nieskażoną przyrodę?



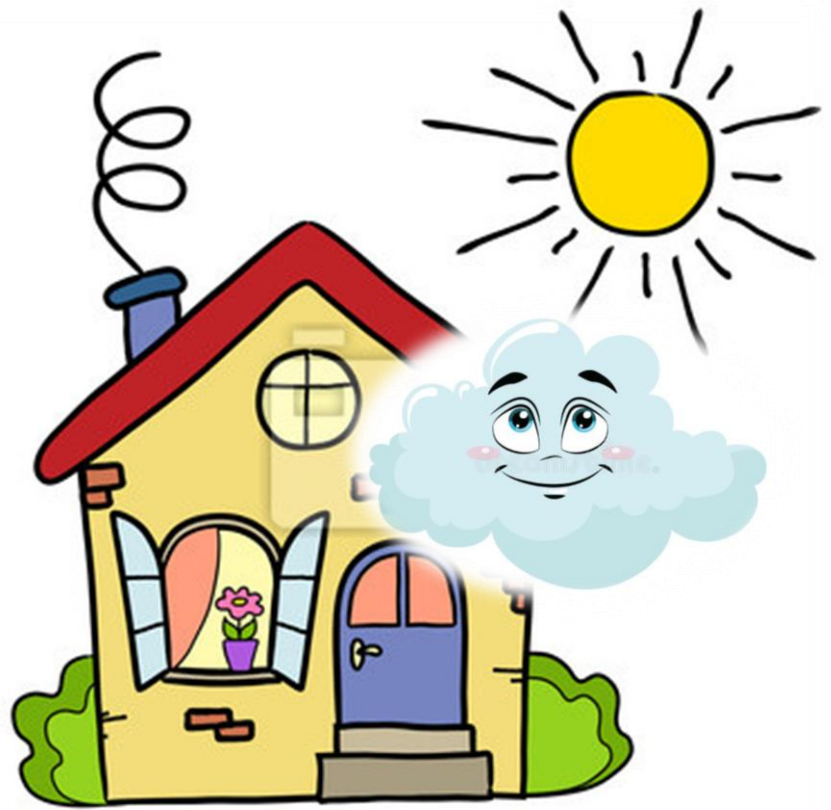
Królewno mila Śmieszko, porzuć żale i
smutki. W dalekim lesie mieszkają
Ekołudki. Są to zielone krasnale, nie
mujesz bać się ich wcale. Powierz im
troski królewno, pomogą Ci na pewno.





Rusza więc Śmieszka przed siebie,
przemierza kraj całutki by znaleźć
Ekołudki. Wreszcie przy leśnej drodze
widzi malutki domek. Królowna do
drzwi puka.





Kto tam i czego szuka? Niech już
ustanie pukanie, a gość przed nami
stanie.



Jestem królowa Smieszka, co w
wielkim zamku mieszka. W moim
kraju źle się dzieje. Pomóżcie Ekoludki!
Kraj potrzebuje pomocy, bo znalazł się
w złej mocy.





Królowno Śmieszko, Macocha Twego
kraju nie kocha. To zła czarownica,
która niszczenie zachwycą.





Ale powiedzcie, czy wiecie jak odwrócić
złe czary? Przegonić koszmary i złą
czarownicę?





Jest pewien sposób prosty, o nic się już
nie lękaj. A co należy zrobić opowie Ci
ta piosenka.

„Gdy krajem się znów zachwycisz, nie
będzie czarownicy i prysną czary złe.”





Nadszedł wreszcie ten dzień, gdy z
zamku uciekł smog. Zła wiedźma
znikła jak cień, słońce przegnało
zmrok.



Już nie płyną brudne ścieki, znów
mamy czyste rzeki!

Skończyły się moje smutki, dziękuję
Wam EkoLudki! Mój kraj odzyskał swe
piękno i taki zostanie na pewno.





CENNIK

BILET WSTĘPU
DO KINA

02056952



CENNIK

BILET WSTĘPU
DO KINA

02056952



CENNIK

BILET WSTĘPU
DO KINA

02056952



CENNIK

BILET WSTĘPU
DO KINA

02056952



CENNIK

BILET WSTĘPU
DO KINA

02056952



CENNIK

BILET WSTĘPU
DO KINA

02056952