

EGZAMIN GIMNAZJALNY 2009

w Zespole Szkół Integracyjnych
im. Jana Pawła II w Radomiu

Opracowanie: M. Szewczyk

Jakie wyniki osiągnęliśmy?

- H1 – test z części humanistycznej standard
- H7 – test z części humanistycznej dla niedostających
- MP1 – test z części matematyczno - przyrodniczej – standard
- MP7 – test z części matematyczno – przyrodniczej dla niedostających
- JA 1 – test z j. angielskiego standard

arkusz	3ga	3gb	3gc	3gd	szkoła	Radom	+Radom	Polska	+Polska
H1	37,50	35,00	39,56	34,83	36,77	32,27	+4,5	31,67	+5,1
H7	46,00	36,00	39,67	30,55	37,25	35,38	+1,87	-	-
MP1	36,44	38,69	40,94	33,72	37,41	27,88	+9,53	26,03	+11,38
MP7	29,00	30,50	27,67	22,00	27,13	23,95	+3,18	-	-
JA 1	41,11	40,81	43,28	36,84	40,49	31,55	+8,94	30,63	+9,86

Zestawienie wyników tegorocznych
z latami poprzednimi – test standardowy

	Test humanistyczny			Test matematyczno-przyrodniczy		
	szkoła	Radom	+Radom	szkoła	Radom	+Radom
2006	37,97	32,50	+5,47	34,50	25,97	+8,53
2007	38,81	32,63	+6,18	37,74	26,71	+11,03
2008	37,23	32,03	+5,2	40,31	28,84	+11,47
2009	36,77	32,27	+4,5	37,41	27,88	+9,53

Uczniowie z najwyższą ilością pkt.(45-50)
i z bardzo wysoką (42-44) wg skali staninowej
przygotowanej przez CKE:

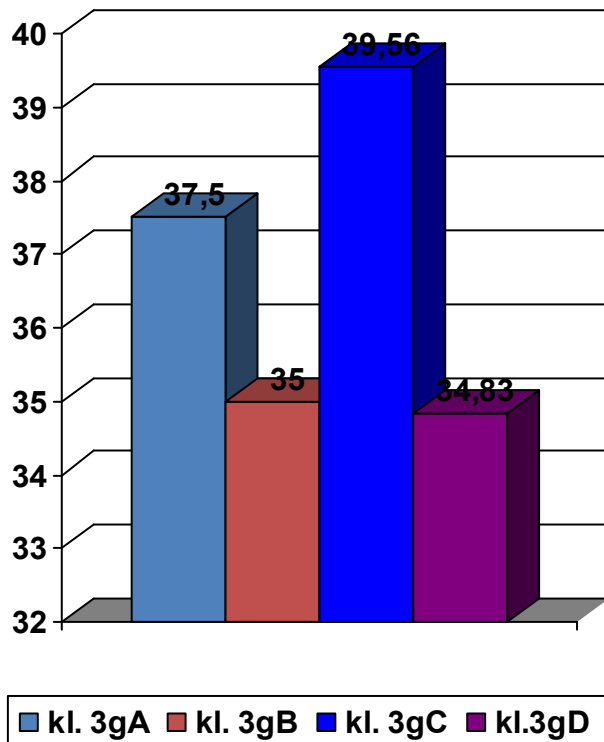
Test humanistyczny (standard.)

– 17 uczniów

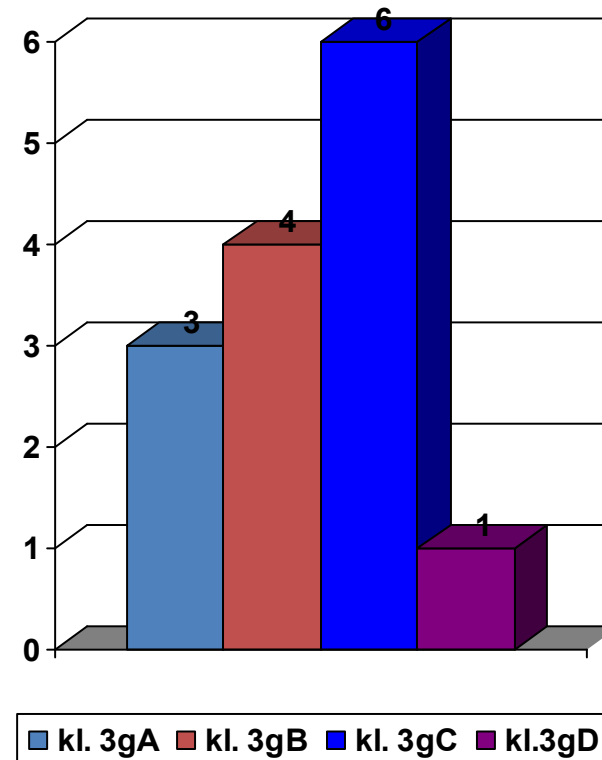
Test matematyczno – przyrodniczy (standard.)

- 25 uczniów

Zestawienie średnich dla klas
w teście humanistycznym
– H - 1



Zestawienie ilości najwyższych
i bardzo wysokich wyników
(powyżej 42 pkt.) dla klas
w teście humanistycznym – H - 1



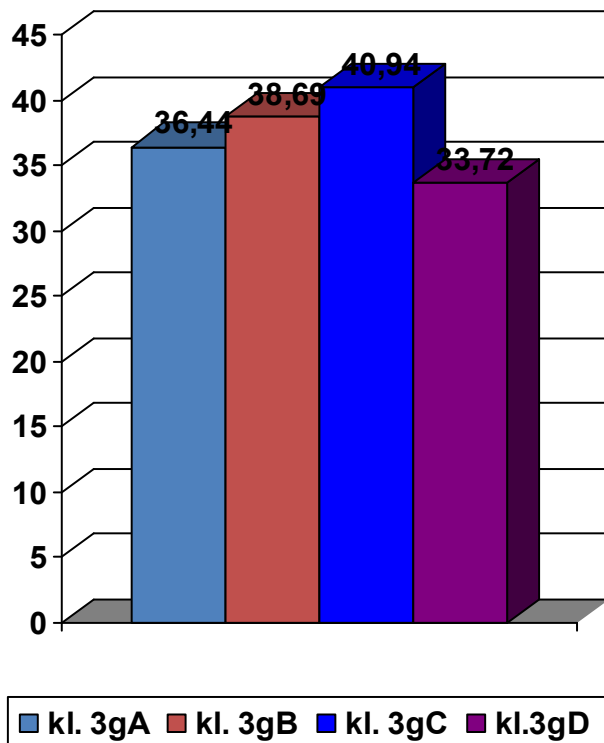
Zestawienie wyników w zakresie poszczególnych umiejętności – test humanistyczny (H1)

I – czytanie i odbiór tekstów kultury

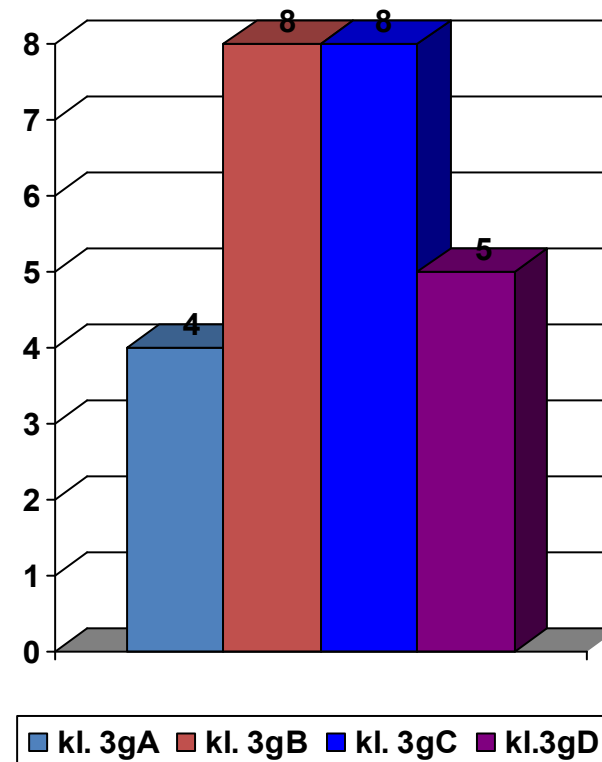
II – tworzenie własnego tekstu

obszar	szkoła	Radom	3A	3B	3C	3D
I	20,64/25	18,67	20,39	21,06	21,72	19,44
II	16,13/25	13,59	17,11	13,94	17,83	15,39

Zestawienie średnich dla
klas w teście matematyczno
- przyrodniczym – MP - 1



Zestawienie ilości
najwyższych wyników
(powyżej 42 pkt.) dla klas
w teście matematyczno -
przyrodniczym – MP - 1



Zestawienie wyników w zakresie poszczególnych umiejętności – test matematyczno – przyrodniczy (MP-1)

I – stosowanie zintegrowanej wiedzy i umiejętności do rozwiązywania problemów

II – umiejętne stosowanie terminów, pojęć i procedur z zakresu przedmiotów mat.-przyr. niezbędnych w praktyce życiowej i dalszym kształceniu

III – wskazywanie i opisywanie faktów, związków i zależności, w szczególności przyczynowo – skutkowych, funkcjonalnych, przestrzennych i czasowych

IV – wyszukiwanie i stosowanie informacji

obszar	szkoła	Radom	3A	3B	3C	3D
I	4,61/8	3,15	4,33	5,31	5,11	3,78
II	12,09/15	8,31	12,11	11,69	13,50	11,00
III	11,11/15	7,90	10,83	11,88	11,94	9,89
IV	9,60/12	8,51	9,17	9,81	10,39	9,06

Test z j. angielskiego – wyniki dla arkusza standardowego

	odbiór tekstu słuchanego	odbiór tekstu czytanego	reagowanie językowe	średnia za cały test
Polska	6,52	11,98	12,14	30,63
Radom	6,67	12,42	12,46	31,55
Szkoła	8,41	16,94	15,14	40,49
Klasa 3gA	8,28	17,94	14,89	41,11
Klasa 3gB	8,75	16,75	15,31	40,81
Klasa 3gC	9,06	17,89	16,33	43,28
Klasa 3gD	7,61	15,17	14,06	36,84