

EGZAMIN GIMNAZJALNY 2007

*Opracowanie Elżbieta Kowalczyk
Małgorzata Szewczyk*

Agenda

- Prezentacja wyników testu
- Wskazanie najciekawszych obszarów
- Najlepsze wyniki indywidualne
- Najsłabsze wyniki indywidualne
- Wnioski

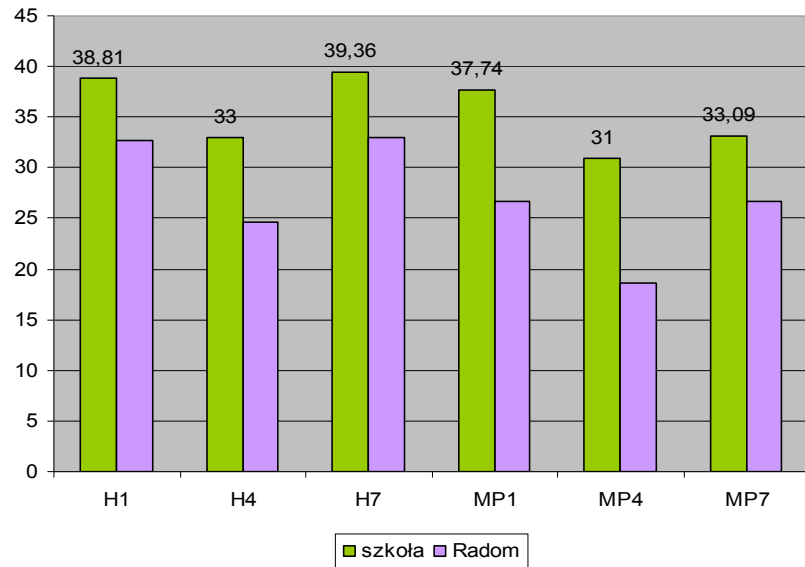
Jakie wyniki osiągnęliśmy?

arkusz	3ga	3gb	3gc	3gD	3gE	szkoła	Radom	Miasta duże	Polska	+Radom	+ Polska
H1	40,81	39,46	39,94	37,36	36,25	38,81	32,63	32,71	30,86	+ 6,18	+ 7,95
H4	-	-	-	33,00	-	33,00	24,67	-	28,13	+ 8,33	+ 4,87
H7	40,50	28,67	46,00	47,00	46,00	39,36	32,96	-	36,41	+ 6,4	+ 2,95
MP1	41,06	37,46	37,22	38,64	34,44	37,74	26,71	27,00	25,31	+ 11,03	+ 12,43
MP4	-	-	-	31,00	-	31,00	18,67	-	21,14	+ 12,33	+ 9,86
MP7	36,25	24,00	43,50	33,00	27,00	33,09	26,63	-	28,06	+6,46	+ 5,03

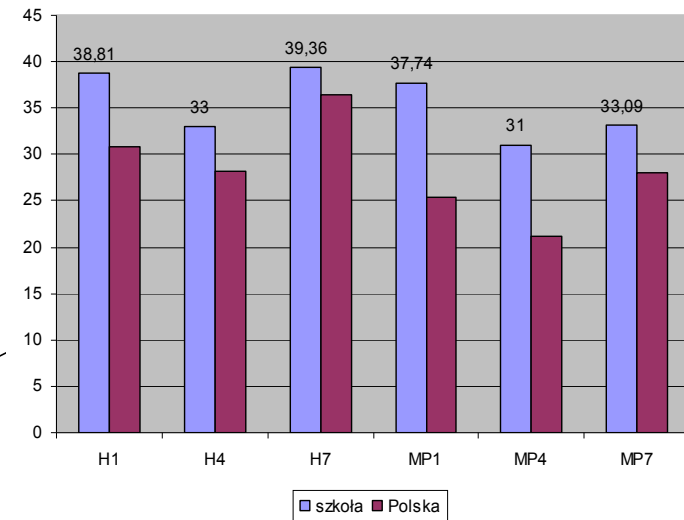
Zestawienie wyników tegorocznych z rokiem poprzednim

	2006					2007				
	szkoła	Radom	Polska	+ Radom	+ Polska	szkoła	Radom	Polska	+ Radom	+ Polska
Test hum.	37,97	32,50	31,40	+5,47	+6,57	38,81	32,63	30,86	+6,18	+7,95
Test matem . – przyp.	34,50	25,97	23,90	+8,53	+10,60	37,74	26,71	25,31	+11,03	+12,43

Jak wypadamy na tle innych?



Znaczące przekroczenie przez PG14 średnich wyników dla Radomia.

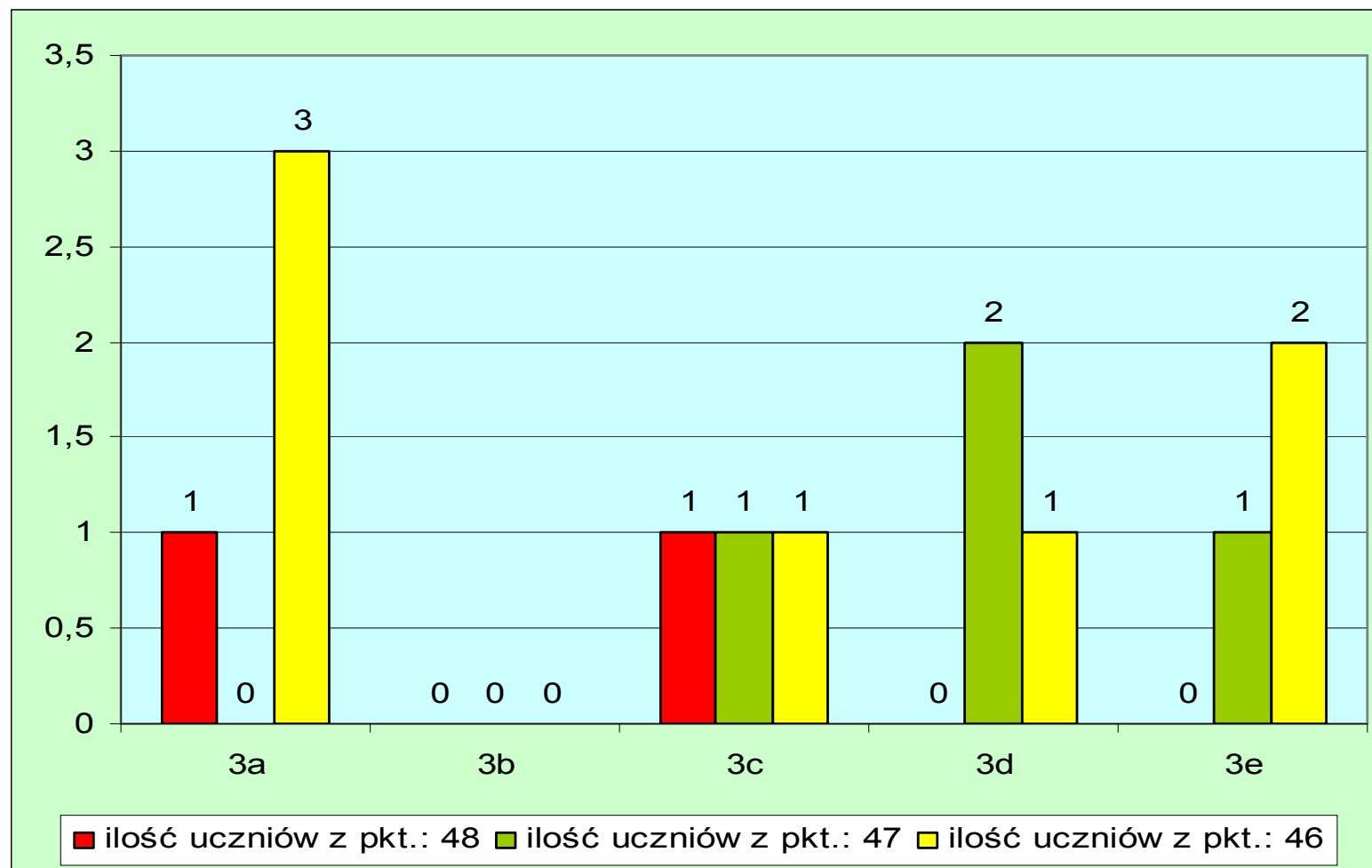


Wnioski

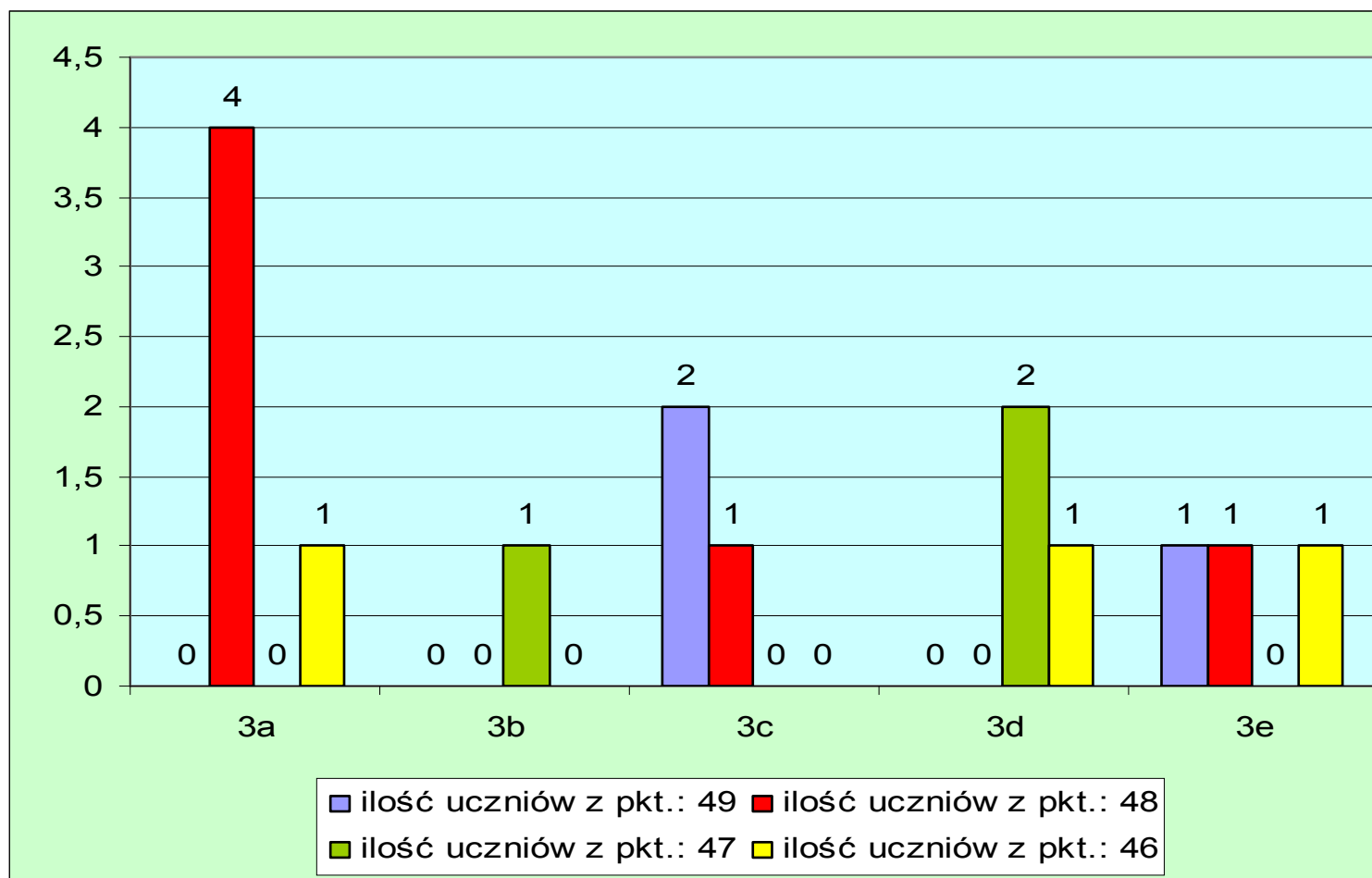
Znaczące przekroczenie przez PG14 średnich wyników dla Polski

1. W teście humanistycznym osiągnęliśmy wynik bardzo wysoki (w roku 2006 – także bardzo wysoki) mieszcząc się wśród 7% szkół w Polsce o średnim wyniku w granicach 36 – 39,9
2. W teście matematyczno – przyrodniczym osiągnęliśmy wynik najwyższy (2006r – też najwyższy) mieszcząc się wśród 4% szkół w Polsce o średnim wyniku 35,5 - 48

Zestawienie ilości najwyższych wyników w teście humanistycznym z podziałem na klasy



Zestawienie ilości najwyższych wyników w teście matematyczno-przyrodniczym z podziałem na klasy



Zestawienie wyników w zakresie poszczególnych umiejętności – test humanistyczny

I – czytanie i odbiór tekstów kultury

II – tworzenie własnego tekstu

obszar	szkoła	Radom	Polska	3A	3B	3C	3D	3E
I	21,52	18,58	17,88	22,19	22,77	21,78	20,86	20,13
II	17,29	14,06	13,59	18,63	16,69	18,17	16,50	16,13

Zestawienie wyników w zakresie poszczególnych umiejętności – test matematyczno - przyrodniczy

I – umiejętne stosowanie terminów, pojęć i procedur z zakresu przedmiotów mat.- przyr. niezbędnych w praktyce życiowej i dalszym kształceniu

II – Wyszukiwanie i stosowanie informacji

III – wskazywanie i opisywanie faktów, związków i zależności, w szczególności przyczynowo – skutkowych, funkcjonalnych, przestrzennych i czasowych

IV – stosowanie zintegrowanej wiedzy i umiejętności do rozwiązywania problemów

obszar	szkoła	Radom	Polska	3A	3B	3C	3D	3E
I	11,34	6,96	6,40	12,50	11,46	10,72	11,79	10,38
II	9,94	8,46	8,24	10,31	9,38	9,89	10,43	9,63
III	11,27	8,21	7,84	12,44	11,46	11,56	10,86	10,00
IV	5,19	3,00	2,83	5,81	5,15	5,06	5,57	4,44

Wnioski

- Nadal jest bardzo dobrze, **utrzymuje się, a nawet nieco zwiększyła się różnica między nami a Radomiem w części matematyczno – przyrodniczej.**
- Przyjęte metody pracy w celu przygotowywania do egzaminów są skuteczne, mimo braku faktycznego zainteresowania rodziców i uczniów wynikami próbnych egzaminów i oporów niektórych uczniów przed dodatkową pracą, **głównie nauczycieli.**

Wnioski cd.

- Każdy nauczyciel powinien dokonać analizy swojego systemu oceniania pod kątem zgodności z wynikami egzaminów, zostawiając oczywiście margines błędu i biorąc pod uwagę to, że egzamin sprawdza tylko niektóre umiejętności.